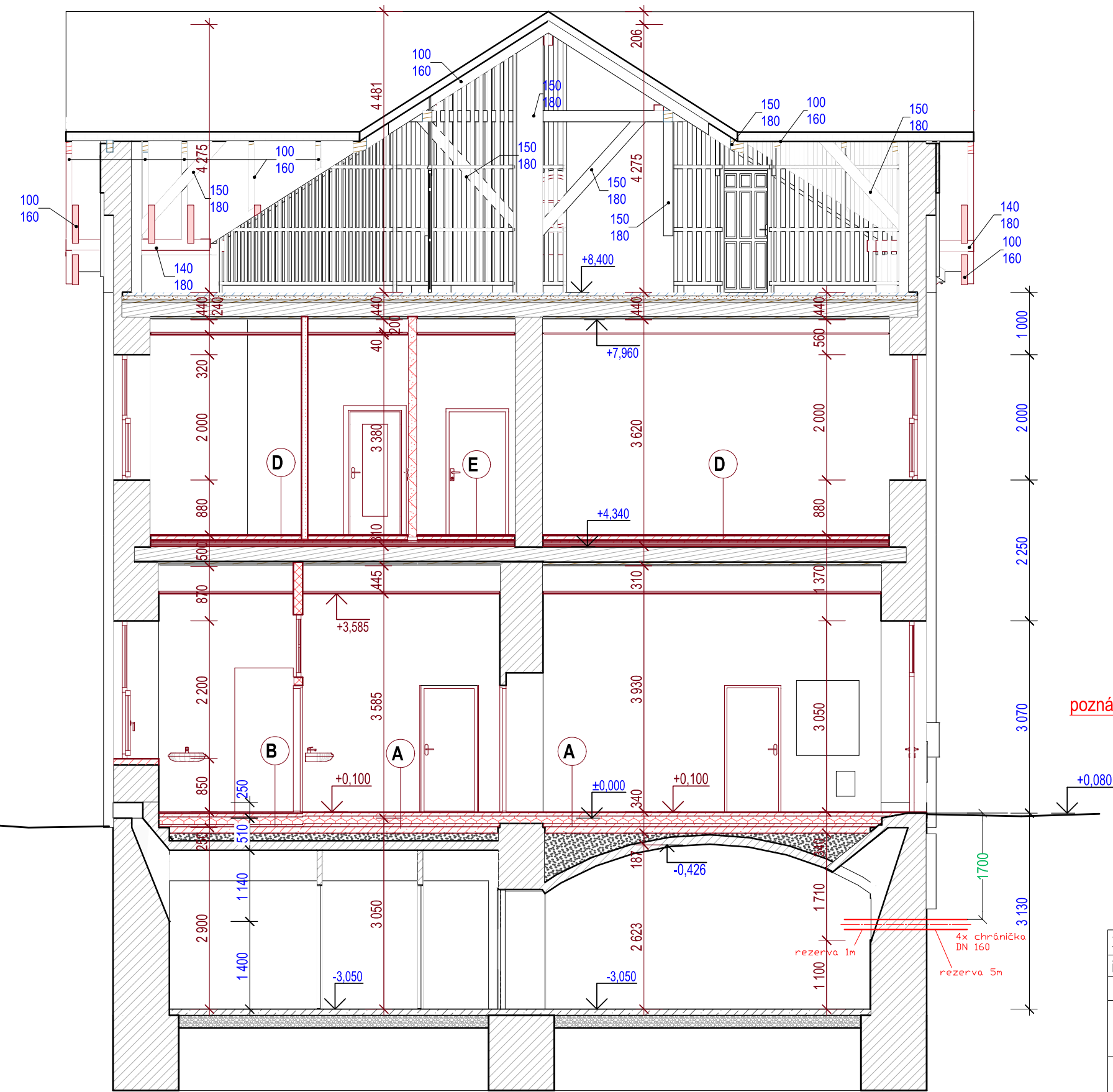



### Řez B - B



— nové - zřídit v rámci oprav VB

poznámka: původní výkres převzat jako podklad z dokumentace "Božice u Znojma ON - PD oprava" viz níže (Ing. Boguaj)

Zodpov. projektant	Vypracoval	Kreslil	<div></div> <div>PROJEKT</div> <div>AED s.r.o.</div> <div>Architektonická a projektční kancelář Lanžhotská 3448/2, 690 02 Břeclav Tel. 774 03 03 30, 530 502 440 tucek@tprojekt.cz, www.tprojekt.cz</div>		
ing. Tuček	Gálová	Kalábková			
Investor					
Správa železnic, Dílžďená 1003/7, Nové Město 110 00 Praha 1					
Stavba					
Objekt	Božice u Znojma ON - PD oprava		Formát	A4	
Obsah výkresu	E.2.1.1 SO 01 Výpravní budova		Datum	10/2022	
			Stupeň	PDPS	
			Zak. číslo	07/2022	
Řez B-B, E-E nový		Měřítko	1:75	Číslo výkresu	E.2.1.1.18

S-kód:	Stupeň dokumentace:	Část:	Objekt:	Podobjekt:	Příloha:	Revize:
X   X   X   X   X   X   X   X   X   X	_   P   D   P   S   _	D   1   1   X   X	_   P   S   0   1   X   X   X   X   X	_   X   X	_   2   _   5   0   2	_   0   0   0